

Tina Singu ('We are the burning fire'):Lesotho

Trad. Arr. Goodall

♩=128

Bass



Ti - na sing - u le - le - vu - tae - o wat - sha, wat - sha, wat - sha, Ti - na,



Ti - na sing - u le - le - vu - tae - o wat sha, wat sha, wat sha___



wat - sha___ wat - sha___ wat - sha, wat - sha, wat - sha___



wat sha___ wat sha___ wat - sha, wat - sha, wat sha___ **ff** Ti - na sing - u



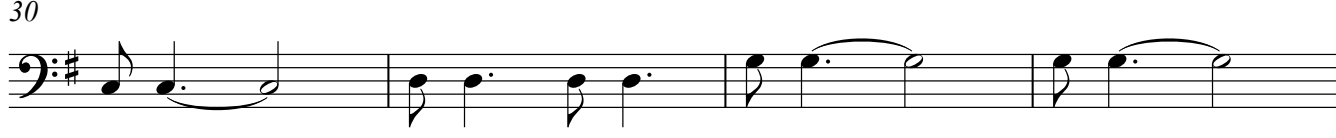
le - le - vu - tae - o wat - sha, wat - sha, wat - sha, Ti - na,



Ti - na sing - u le - le - vu - tae - o wat sha, wat sha, wat sha, Ti - na,



Ti - na sing - u le - le - vu tae - o washa, washa, washa, wat sha___



wat - sha___ wat - sha, wat - sha, wat - sha___ wat - sha___



wat - sha___ wat - sha, wat - sha, wat - sha___ **ff**



Ti - na sing - u le - le - vu - tae - o watsha, watsha, wat sha, sha, **mf**